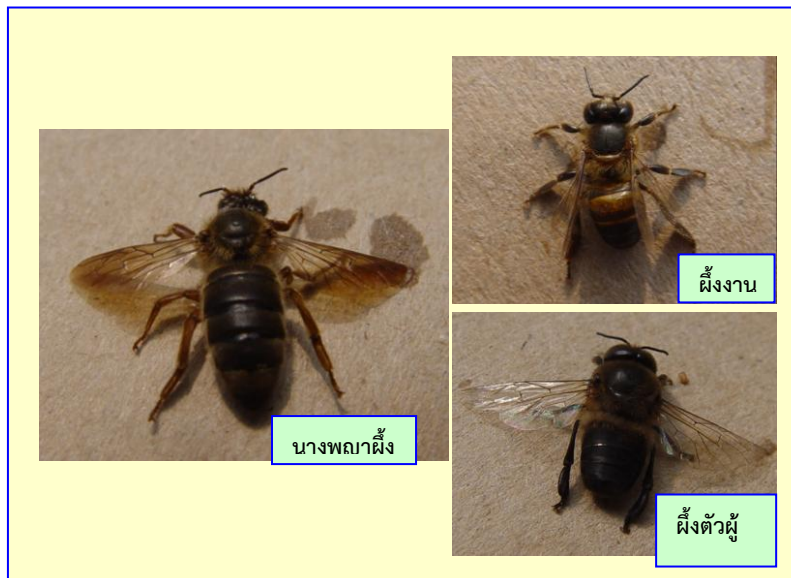


เทคนิคการเลี้ยงและการจัดการเลี้ยงผึ้งโพรง

1. ลักษณะทั่วไปและวงจรชีวิต

ผึ้งโพรง (*Apis cerana*) เป็นผึ้งพันธุ์ของเมืองไทยชนิดหนึ่งที่มีอยู่ในทุกภาค ซึ่งในธรรมชาติของผึ้งโพรงจะทำรังด้วยการสร้างรวงซ้อนเรียงกัน อยู่ในโพรงไม้หรือโพรงหิน โดยมีปากทางเข้าออกค่อนข้างเล็กเพื่อป้องกันศัตรูจากภายนอก แต่ภายในจะมีพื้นที่กว้างพอให้ผึ้งสร้างรวงได้ ผึ้งโพรงเป็นผึ้งที่มีอัตราการแยกรังค่อนข้างบ่อย และจะทิ้งรังเดิมเมื่อสภาวะแวดล้อมไม่เหมาะสม เช่น ขาดแคลนอาหารและมีศัตรูรบกวน ฉะนั้น การเลี้ยงผึ้งโพรงให้ประสบความสำเร็จนั้น ผู้เลี้ยงจะต้องมีใจรัก อดทน มีเวลา มีความรู้ในเรื่องชีววิทยา พฤติกรรมของผึ้ง การจัดการรังผึ้ง และอาศัยประสบการณ์ในการเลี้ยงผึ้ง เพื่อจะได้จัดการ รังผึ้งได้อย่างมีประสิทธิภาพและประสบความสำเร็จต่อไป

วงจรชีวิต และวรรณะของผึ้งโพรงเหมือนกับผึ้งพันธุ์



ภาพที่ 1 : แสดงวรรณะของผึ้งโพรง